

**LE SYSTÈME**

# NESTE

## MAÎTRISER L'EAU POUR TOUS LES USAGES

**UN TERRITOIRE DE 8 400 KM<sup>2</sup>**

**1 CANAL  
DE 29 KM**

**17 COURS  
D'EAU  
RÉALIMENTÉS**

**4 RÉSERVES  
DE MONTAGNE,  
48 millions de m<sup>3</sup>  
d'eau mobilisables**

**15 RÉSERVES  
DE PIÉMONT,  
70 millions de m<sup>3</sup>  
d'eau mobilisables**

**90 KM  
DE RIGOLES**



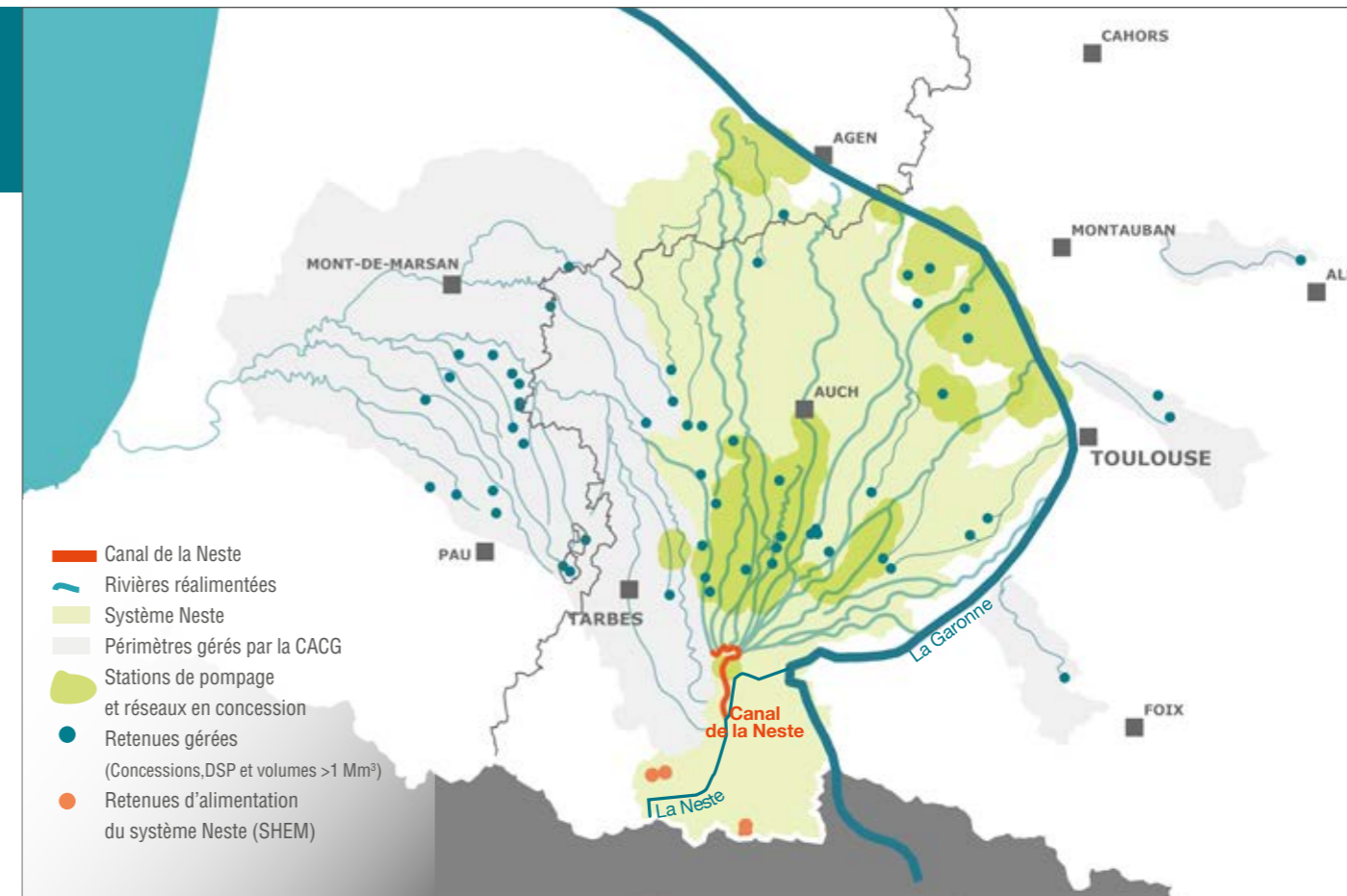
## SOUS SURVEILLANCE 7 JOURS SUR 7

**Le Canal de la Neste alimente le système hydraulique Neste. Depuis 1990, il est géré par la Compagnie d'Aménagement des Coteaux de Gascogne (CACG) dans le cadre d'une concession d'État.**

▲ **Un patrimoine d'exception** – Le Canal de la Neste est un ouvrage au service de l'intérêt général. **Construit entre 1848 et 1862, il garantit l'alimentation en eau de la Gascogne.** Un territoire de 8 400 km<sup>2</sup> à cheval sur 5 départements : les Hautes-Pyrénées (65), le Gers (32), la Haute-Garonne (31), le Lot-et-Garonne (47) et le Tarn et Garonne (82).

▲ **220 millions de m<sup>3</sup> d'eau par an** – Élément essentiel du système Neste, le Canal de la Neste achemine l'eau des montagnes vers les usagers – eau potable, irrigation, industrie, tourisme et loisirs... – via un vaste réseau composé de **1 350 km de rivières**, 90 km de rigoles, plusieurs lacs...

▲ **Une expertise reconnue** – Les ingénieurs et techniciens de la CACG veillent à la maintenance des installations et à la bonne gestion de l'eau. Sur ce territoire, historiquement marqué par un déséquilibre entre la ressource et les besoins, une gestion fine s'impose pour un partage équitable de l'eau.



### → STOCKER, optimiser les lâchers

**Une vingtaine de lacs de montagne et de piémont sécurisent le système Neste**

▲ Ils constituent une « réserve » pour le territoire (118 millions de m<sup>3</sup> d'eau mobilisables). **La ressource est libérée au plus juste, en fonction des besoins des cours d'eau.**

▲ Ce sont aussi des lieux de détente pour les familles, les touristes, les pêcheurs... Certains ont été aménagés en zones de loisirs – c'est le cas du lac de la Gimone équipé d'une base nautique –, d'autres sont le refuge des espèces naturelles.



## ZOOM



### LE LAC DE PUYDARRIEUX, CLASSÉ NATURA 2000

▲ **Oiseaux** – Le barrage de Puydarrieux a été mis en eau en 1987. Au-delà des usages communs aux ouvrages du système Neste (environnement, économie, eau potable), c'est aussi une aire de passage et d'hivernage pour près de 240 espèces d'oiseaux. Durant la période de nidification, la CACG veille à maintenir un niveau d'eau constant dans le lac.

▲ **Energie** – Le lac s'inscrit également dans une dynamique de développement durable et d'optimisation de l'énergie. Une microcentrale hydroélectrique a vu le jour en 2015 pour recycler l'énergie naturellement produite en pied de retenue.

### → PARTAGER LA RESSOURCE l'eau, un équilibre pour les territoires

Toute l'année, la CACG assure :

- ▲ La préservation de la **biodiversité** dans les rivières,
- ▲ L'approvisionnement en eau des stations **d'eau potable** pour près de **280 000 habitants**,
- ▲ La desserte de plusieurs **industries**.

En été, l'eau est également utilisée pour **l'irrigation** des cultures, indispensable à l'activité économique de la région.



**70 % de l'eau gérée par la CACG sur le système Neste est destinée à l'environnement**

### → GÉRER L'EAU, une compétence à 360°

La CACG gère l'eau du système Neste dans un contexte déficitaire, amplifié par le réchauffement climatique. Son approche repose sur :

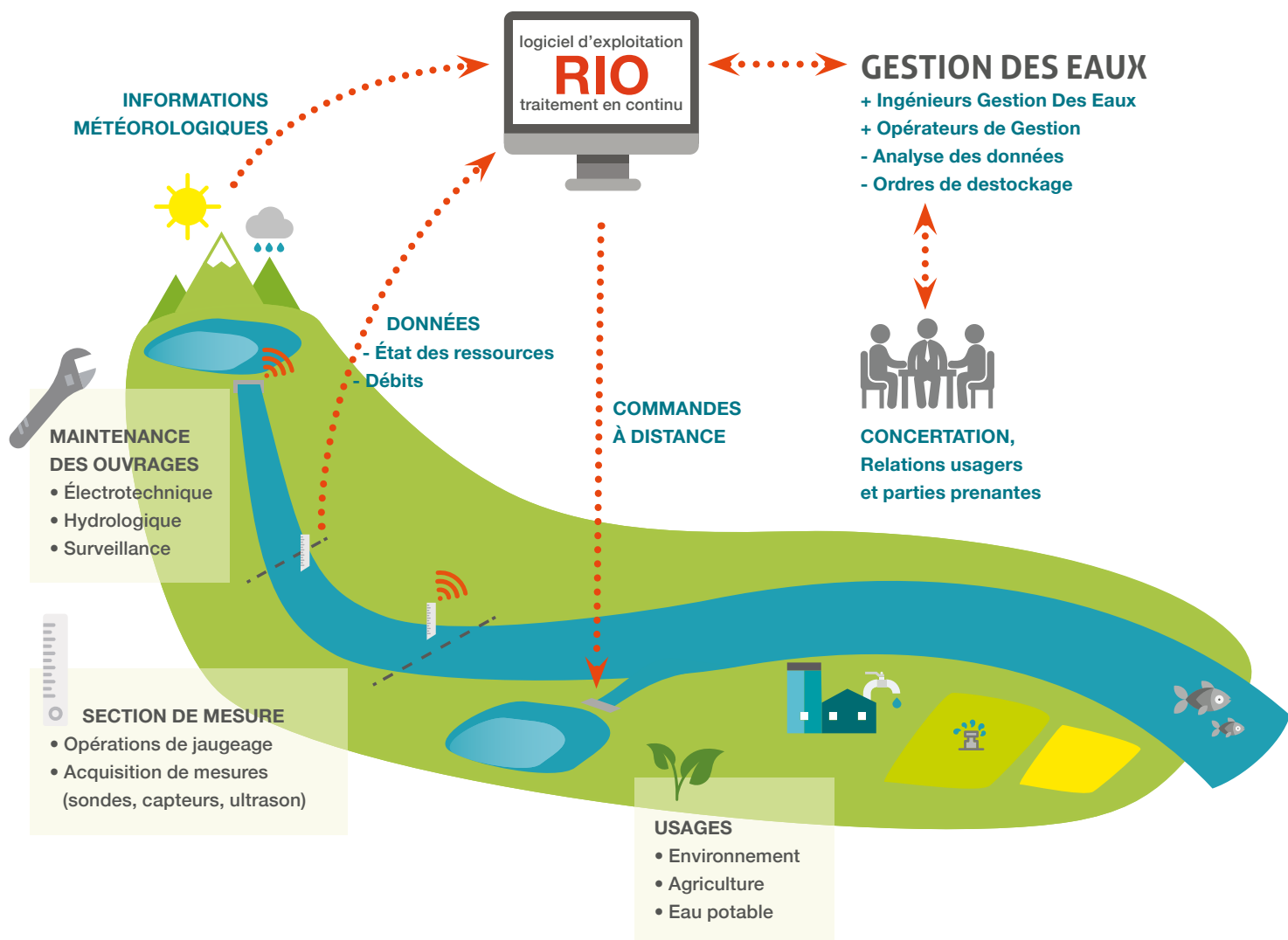
- ▲ **La technologie** – Le système Neste est télégéré en temps réel 7j/7 depuis le Centre de Gestion des Eaux de la CACG, à Tarbes.
- ▲ **La concertation** – La commission Neste, véritable « parlement de l'eau » regroupe l'ensemble des parties prenantes du système Neste.
- ▲ **Les contrats** – La CACG signe un contrat avec chacun des 1 500 préleveurs (syndicat d'eau potable, industrie, irrigant) du territoire.

# DES ÉQUIPES DÉDIÉES

24h sur 24, les experts en gestion de l'eau de la CACG surveillent en temps réel les ressources et les besoins en eau.

▲ Cette analyse couplée aux prévisions météorologiques, leur permet d'anticiper la gestion des niveaux et des débits et intervenir.

▲ Sur le terrain, les techniciens et opérateurs assurent le bon fonctionnement de cet ensemble complexe.



**CACG**

Valorisons votre territoire

COMPAGNIE D'AMÉNAGEMENT DES COTEAUX DE GASCOGNE  
Chemin de Lalette - CS 50449 - 65004 Tarbes cedex  
Tél. +33 (0)5 62 51 71 49 - E-mail : [cacg@cacg.fr](mailto:cacg@cacg.fr) - [www.cacg.fr](http://www.cacg.fr)